

울 산 대 학 교

■ 주소: 울산광역시 남구 대학로 93 울산대학교

■ 웹사이트: www.ulsan.ac.kr



I. 대학 소개

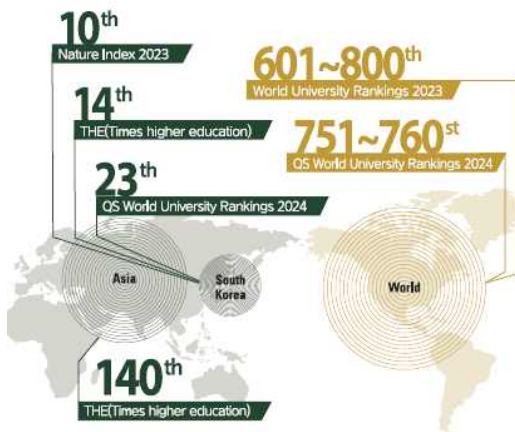
1. 울산 소개

- 울산은 대한민국 최대의 공업도시로서 2,000 여개 이상의 자동차, 조선업, 중공업, 석유화학 기업 보유
- 1인당 GRDP: USD 65,000 (대한민국 1위)
- 인구: 1.1 million(대한민국 8위)

2. 울산대학교 소개

- 울산대학교는 세계적인 기업인 현대 중공업의 강력한 지원 아래, 뛰어난 교수진과 학습 환경을 갖추고 있습니다.
- 설립: 1970년
- 재학생 수: 13,000여명
- 대학랭킹

RANKINGS



3. 외국인 학생 지원

- 한국어 교육 과정
 - 한국어 교육 센터의 한국어 교육 과정에 참여할 수 있는 기회 제공
 - 기숙사 제공
 - 정부초청 장학생 기숙사 우선입사 혜택 제공
- 우리 대학의 기숙사는 외국인 학생들을 위한 뛰어난 서비스를 갖춘 국제 기숙사를 제공합니다. 외국인 학생들은 교내에 위치한 기숙사에 거주하면서 캠퍼스

생활을 즐길 수 있으며 빠르고 편리하게 강의를 들으러 갈 수 있습니다. 또한, 외국인 학생 도우미가 상주하여 한국 생활 및 캠퍼스 생활에 적응하는 과정에도 큰 도움을 받을 수 있습니다.



II. 모집 학과

계열	대학	전공
인문 사회 /경영	공공인재학부	행정학, 국제관계학, 사회복지학/법학, 경찰학, 아동가정복지학
	경영경제융합학부	경제학, 경영학, 회계학, 빅데이터경영학
	글로벌인문학부	국어국문학, 영어영문학, 스페인어·중남미학, 일본어·일본학, 중국어·중국학, 역사·문화학, 프랑스어·프랑스학, 글로벌지역학,
자연·과학	바이오메디컬헬스학부	의생명공학, 바이오시스템, 식품영양학, 디지털의료공학

공학	미래모빌리티공학부	기계자동차공학, 항공우주공학, 조선해양공학
	에너지화학공학부	화학공학, 에너지분자공학
	신소재·반도체융합학부 (신소재공학)	신소재공학
	신소재·반도체융합학부 (나노반도체공학)	나노반도체공학
	전기전자융합학부	전기전자공학, 스마트반도체설계융합
	ICT융합학부	컴퓨터공학, 인공지능, 산업ICT공학, 산업안전공학, 데이터응용수학
	건축·도시환경학부	건축학(5년), 건축공학, 건설환경공학, 실내건축학
예·체능	디자인융합학부	산업디자인학, 시각디자인학, 디지털콘텐츠디자인학, 실내공간디자인학, 텍스타일디자인학, 패션디자인학
	스포츠과학부	스포츠응용사업, 운동건강관리
	예술학부	피아노, 미디어아트·회화, 입체조형예술

III. 지원 안내

1. 일정

○ 대학 전형 1차 심사

– 접수 및 심사 기간(예정): 2025년 8월 4일 ~ 10월 13일

※ 국립국제교육원 모집요강 발표 후 “대학 웹사이트”에 확정 일정 공지 예정
(<http://global.ulsan.ac.kr>)

○ 공관 전형 3차 심사

– 심사 기간(예정): 2025년 10월 13일 ~ 10월 17일

※ 국립국제교육원 모집요강 발표 후 “대학 웹사이트”에 확정 일정 공지 예정
(<http://global.ulsan.ac.kr>)

2. 대학별(또는 학과별) 추가 제출 서류

○ 추가 제출 서류 목록

– 공통 제출 서류

1) 국립국제교육원 요구 전체 작성 서류 및 증명 서류(아포스티유 또는 영사 확인 필수)의 원본

2) 이력서(Curriculum Vitae)

3) 컬러 증명 사진

4) 한국어 또는 영어 능력 성적표

5) 본인 및 부모의 한국 이외 국적, 본인과 부모 간 부모-자식 관계를 확인할 수 있는 일체의 서류(번역공증 필요)

예1) 출생증명서에 부모의 국적이 모두 기재된 경우, 출생증명서 제출

예2) 가족관계증명서에 부모의 국적 및 부모-자녀 관계가 모두 기재된 경우
가족관계증명서 제출

* 호적/호구부 상 호주가 조부모인 경우 호적/호구부로는 부모-자녀 관계가 인정되지 않음

* 부모 일방/쌍방의 사망/이혼으로 가족관계증명서 상 기재가 되지 않을 경우에는 사망/이혼 관련 증명서를 제출해야 함

– 해당자 제출 서류:

1) 중화인민공화국 국적 지원자

– 본인 및 부모의 거민증 사본

– 전 가족 호구부 사본 (번역 필요)

○ 제출 방법

– 대학 전형: 울산대학교 국제교류처 방문 또는 우편접수 (이메일 접수 불가)

– 공관 전형: 본인의 출신국가에 주재하고 있는 한국 대사관에 해당서류 제출

○ 서류 제출 시 유의 사항

- 대학별(또는 학과별) 제출 서류는 원본서류를 “대학으로 직접 제출”

3. 문의 및 서류발송처

○ 대학 담당자 연락처(문의)

- GKS 장학관련 전화문의: 송하연 (+82-52-220-5953)
- GKS 입시관련 전화문의: 손민지 (+82-52-220-5972)
- 이메일: uouinternational@naver.com / Fax: +82-52-224-2061

○ 대학 주소(서류발송처):

- (44610) 대한민국 울산광역시 남구 대학로 93, 국제관 203호
International Office, Room 203, International Building(Bldg 43), Namgu,
Ulsan 44610, Republic of Korea

IV. GKS 동문

1. GKS 입학 현황

연도	학생수	국적
2008	2	파나마, 폴란드
2009	2	베네수엘라, 요르단
2010	3	베트남, 엘살바도르
2012	2	방글라데시, 이집트
2013	5	가나, 브라질, 태국, 베트남
2014	8	아프가니스탄, 파나마, 가봉 등
2015	10	나이지리아, 콩고, 인도네시아, 인도, 몽골, 튀르키예 등
2016	7	부룬디, 카메룬, 코트디부아르, 라이베리아, 미얀마 등
2017	5	우간다, 요르단, 파키스탄 등
2018	7	멕시코, 캄보디아, 나이지리아, 베트남 등
2019	8	브라질, 모리타니아, 미얀마, 태국 등
2020	6	방글라데시, 몽골, 팔레스타인 등
2024	28	파키스탄, 캄보디아, 에티오피아, 방글라데시 등

2. GKS 동문

가. 대학교수 및 고위공무원 임용

- 태국 Royal Thai Police 재직 중 울산대학교 경찰과학전공 수학 후 태국 고위 공무원 임용
- 태국 병원에서 의사로 근무 중 울산대학교 성형외과학전공 수학 후 태국의 의과대학 교수 임용
- 울산대학교 생명과학전공 후 방글라데시 대학에서 생물학과 교수 임용

나. 취업: 울산대학교 연구소 및 국내 기업, 연구기관 취업 등

University of Ulsan

■ Address: 93 Daehak-ro, Nam-gu, Ulsan 44610, Republic of Korea

■ Website: global.ulsan.ac.kr

I . Overview of the University

1. About University of Ulsan

- Ulsan is home to over 2,000 corporations in the Automotive, Shipbuilding and Petrochemical industries, operating in and around the city.
- Regional GDP per capital: USD 65,000 (1st in Korea)
- Population: 1.1 million(8th in Korea)

2. About University of Ulsan

- University of Ulsan benefits from strong support from Hyundai Heavy Industries, a world-class company, and possess an exceptional faculty and educational environment.
- Establishment: Since 1970
- Number of Students: 13,000
- Rankings



3. Support for foreign students

- Korean Language course
 - Our university hosts the Korean Language Center, where the foreign students have the exclusive opportunities to enroll in Korean language courses.
- Exclusive Dormitory

Our university provides dedicated international dormitory options exclusively for the foreign students, ensuring a higher level of service. Experience the convenience of on-campus living at our dormitories, where you'll be just steps away from classes, vibrant campus life, and a supportive community of fellow students.



II . Fields of Study

Field	Department	Major
Humanities /Social Science	School of Public Service	Public Administration, International Relations&Law, Social Welfare, Police Science
	School of Business Administration and Economics	Economics, Business Administration, Accounting, Management Information Systems
	School of Humanities	Korean Language and Literature, English Language and Literature, Spanish and Latin American Studies, Japanese Language and Area Studies, Chinese Language and Literature, French Language and Area Studies, History and Culture, Philosophy·Counseling

Engineering	School of Mobility Engineering	Mechanical and Automotive Engineering, Aerospace Engineering, Naval Architecture and Ocean Engineering
	School of Energy and Chemical Engineering	Chemical Engineering
	School of Advanced Materials and Semiconductor Engineering (Advanced Materials)	School of Material Science of Engineering
	School of Advanced Materials and Semiconductor Engineering (Semiconductor Engineering)	Semiconductor Engineering
	School of Electrical and Electronic Engineering	Electrical engineering, Department of Semiconductor Physics and Engineering
	School of ICT Convergence (ICT:Information Communication Technology)	Computer Science and Engineering, Intelligent Robot, Smart Manufacturing ICT, Smart City and Construction,
	School of Architecture and Built Environment	Architecture, Architectural Engineering, Interior&Spatial Design,
	School of Biomedical Health Science and Engineering	Medical Engineering, Biological Sciences, Food Nutrition
Entertainment & Sports	School of Design	Industrial Design, Visual Design, Digital Contents Design, Interior&Spatial Design, Textile Design, Fashion Design
	School of Exercise and Sport Science	Exercise and Sport Science
	School of Arts	Piano, Painting, Sculpture

III. Admission

1. Selection Procedure

○ First Round of Selection (University Track)

– Application and screening period (estimated date): 4 Aug ~ 13 Oct 2025

※ Once the application guidelines are released on studyinkorea.go.kr by NIIED, the accurate date of an application and screening period will be posted on the university website (url: global.ulsan.ac.kr)

○ Third Round of Selection (Embassy Track)

– Screening period (estimated date): 13 ~ 17 Oct 2025

※ Once the application guidelines are released on studyinkorea.go.kr by NIIED, the accurate date of the screening period will be posted on the university website (url: global.ulsan.ac.kr)

2. Additional materials required by each university/department

○ List of required documents

– Required documents for all applicants

1) All the documents that are required by the NIIED (Documents of form 1 to form 9, and all the certificates that require apostille or Korean embassy verification)

2) Curriculum Vitae

3) Colour photo of the applicant

4) Korean or English language proficiency certificates

5) Certificate of both the parents' nationalities and parents-son/daughter relationship

– Any document that can confirm the non-Korean nationality of the applicant and his/her parents, and the parents-son/daughter relationship between the applicant and his/her parents (translation and notarisation required)

Eg1) Birth certificate, if the nationalities of both parents are stated.

Eg2) Family Registration, if the nationalities of both parents and the relationship are stated.

★ For Household Registrations, if patriarch/matriarch is the grandparent according to the household registration certificate, the certificate is insufficient as the documents do not have any information of the parent-son/daughter relationship.

- * If either or both the parents are deceased or parents have divorced, death/divorce certificates are also required.

- Required documents for relevant applicants:

- 1) Nationals of the People's Republic of China

- Copies of the resident cards of applicant and his/ her parents.
- A copy of the Household Registration (translation required)

- Submission Method

- University Track: Documents must be submitted to the International Office of the University of Ulsan in person or by post. (E-mail submission is not accepted)
- Embassy Track: Submit the required documents to the Korean embassy in the applicant's country of origin.

- Important notes regarding application submission

- Applicants must submit any additional documents required by each university/department to the university directly.

3. Inquiry and application address

- Contact Information of the university: phone, email, fax, etc.

- Scholarship/Programme: Song, Hayeon (+82-52-220-5953)
- Admission Process: Son, Minzy (+82-52-220-5972)
- Email: uouinternational@naver.com / Fax: +82-52-224-2061

- Where to send application document:

- (44610) 대한민국 울산광역시 남구 대학로 93, 국제관 203호
International Office, Room 203, International Building(Bldg 43), Namgu,
Ulsan 44610, Republic of Korea

IV. GKS Alumni

1. Enrollment of GKS students

Year	Students	Nationalities
2008	2	Panama, Poland
2009	2	Venezuela, Jordan
2010	3	Vietnam, El Salvador
2012	2	Bangladesh, Egypt
2013	5	Ghana, Brazil, Thailand, Vietnam
2014	8	Afghanistan, Panama, Gabon, etc
2015	10	Nigeria, Congo, Indonesia, India, Mongolia, Türkiye, etc
2016	7	Burundi, Cameroon, Republic of Cote d'Ivoire, Liberia, etc
2017	5	Uganda, Jordan, Pakistan, etc
2018	7	Mexico, Cambodia, Nigeria, Vietnam, etc
2019	8	Brazil, Mauritania, Myanmar, Thailand, etc
2020	6	Bangladesh, Mongolia, Palestine, etc
2024	26	Bangladesh, Pakistan, Ethiopia, Vietnam etc

2. Alumni

- Appointment to the professor or top state official
 - While working for Royal Thai Police, studying Police Science in UOU and being appointed to the top state official in Thailand
 - While working as a medical doctor, studying plastic surgery in UOU and being appointed to a professor in Thailand
 - Studying Biology Science in UOU and being appointed to the a professor in Bangladesh
- Employment: Laboratory in UOU and Enterprise in Korea, Research Agency, etc